

## Kit de tests antigéniques Covid-19

25 unités de test par boîte

PLATEFORME COVID-19					
MINISTÈRE DES SOLIDARITÉS ET DE LA SANTÉ		TESTS COVID-19		SARD-Cov-2 Spike Protein Test Kit (Swab)	
Liberté Égalité Fraternité				Informations générales	
NOM	FABRICANT	DISTRIBUTEUR	CE	CNR	SOUS-TYPE DE TEST
SARD-Cov-2 Spike Protein Test Kit	Hangzhou Laihe Biotech	Medimasque	✓	✓	Antigénique non automatisé (dont TROD)
					Type de test: Antigénique Sous-type de test: Antigénique non automatisé (dont TROD) Fabricant: Hangzhou Laihe Biotech Nom du distributeur: Medimasque Marquage CE: Oui Conformité HAS: Oui



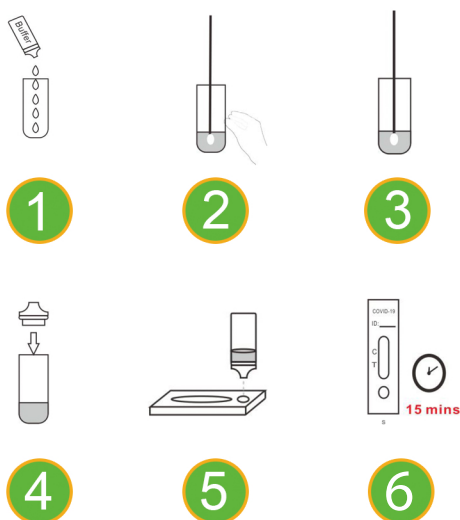
### Composition du kit :

- 1) Cassette de Test
- 2) Flacon compte-gouttes contenant le diluant et son embout compte-gouttes
- 3) Tube d'extraction
- 4) Écouvillon stérilisé



### Collecte de l'échantillon :

- 1) Insérez soigneusement l'écouvillon stérile dans la ou les narines du testé le plus horizontalement possible
- 2) Une fois avoir atteint la paroi nasale nasopharyngée, faites tourner l'écouvillon plusieurs fois
- 3) Retirez l'écouvillon du nez du testé, délicatement



### Procédure du test :

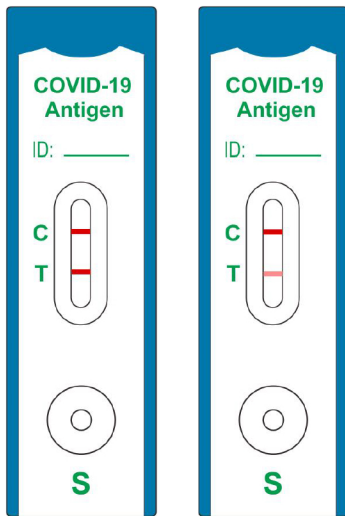
- 1) Enlevez l'embout compte-gouttes du tube d'extraction et versez-y 10 gouttes de diluant
- 2) Insérez l'écouvillon utilisé lors de la collecte, dans le tube d'extraction et pressez l'écouvillon contre les parois 10 à 15 fois
- 3) Laissez reposer le tube d'extraction pendant 2 minutes, le temps que le diluant s'imprègne, puis jetez l'écouvillon
- 4) Placez l'embout compte-gouttes propre sur le tube d'extraction
- 5) Versez 3 gouttes dans le rond de la cassette de test avec un "S"
- 6) Attendez 15 minutes et puis lisez le résultat

## Kit de tests antigéniques Covid-19

25 unités de test par boîte

PLATEFORME COVID-19					
MINISTÈRE DES SOLIDARITÉS ET DE LA SANTÉ		TESTS COVID-19		SARD-Cov-2 Spike Protein Test Kit (Swab)	
Liberté Égalité Fraternité		Informations générales			
NOM	FABRICANT	DISTRIBUTEUR	CE	CNR	SOUS-TYPE DE TEST
SARD-Cov-2 Spike Protein Test Kit	Hangzhou Laihe Biotech	Medimasque	✓	✓	Antigénique non automatisé (dont TROD)
					Type de test: Antigénique Sous-type de test: Antigénique non automatisé (dont TROD) Fabricant: Hangzhou Laihe Biotech Marquage CE: Oui Conformité HAS: Oui

### Lecture et interprétation du résultat :

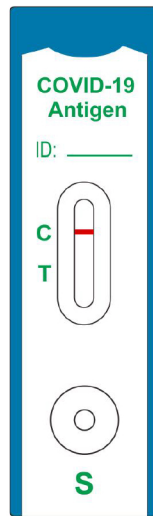


#### Positif

Deux bandes colorées apparaissent devant le C et le T

Le testé est positif au SARS-COV-2

Nous vous conseillons de consulter un médecin par téléphone

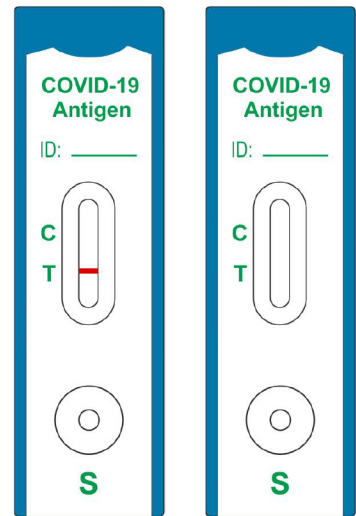


#### Négatif

Une bande colorée apparaît devant le C

Le testé est négatif au SARS-COV-2

Continuez à respecter les gestes barrières



#### Non valide

Une bande colorée apparaît devant le T ou le test reste vierge

Le testé est non valide

La collecte d'échantillon n'a pas été correctement réalisé ou le test a été détérioré ou défectueux